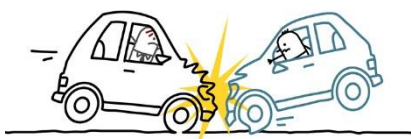


BEREDSKAPSPLAN

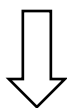
HVEM GJØR HVA OG NÅR VED ULYKKE PÅ ISBANEN?



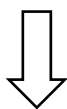
Deltager varsler Instruktør



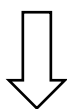
Instruktør varsler
Baneansvarlig



Utøv førstehjelp



Avvent informasjon om
avslutte kjøring/samling



Bistå nødetatene

Følgende handlingsmønster gjelder ved ulykke

- Deltager varsler Instruktør/Arrangementsansvarlig
- Instruktør varsler Baneansvarlig
- Utøv førstehjelp til skadet person
- Avvent informasjon fra Baneansvarlig

Den som opplever hendelsen og er i stand til å varsle skal varsle Instruktør/Arrangementsansvarlig som varsler Baneansvarlig. Det er bedre at flere varsler enn at ingen varsler, men tror noen andre gjør det.

Baneansvarlig vil varsle nødetatene etter behov.

Baneansvarlige

Morten	970 90 900
Bjørn Kristian	909 56 525
Bjørn Are	908 00 917

Personskader - utøv førstehjelp

Forurensing - stopp/samle opp forurensing

Brann - Baneansvarlig vil komme med brannslukningsutstyr

Ikke sett ditt eget liv i fare – vurder dine egen sikkerhet

Avvent informasjon fra Baneansvarlig/Arrangør - samlingspunkt er depoer og serviceområde på land

Når nødetatene ankommer fordeles ansvar og oppgaver:

1. Arrangør informerer alle deltagerere som ikke skal bistå nødetatene, om å avslutte sin kjøring og returnere til hotellet
2. Baneansvarlig eller den han utpeker holder dialog med nødetatene på isbanen
3. Isbanedrift AS sitt personell og Arrangør bistår nødetatene på ulykkesstedet med f.eks maskiner, kunnskap om isen, strøm, vann etc
4. Skadde personer og personer som viser tegn på mentalt å ha vansker med å håndtere situasjonen overvåkes kontinuerlig (overlates ikke til seg selv). Arrangør/Baneansvarlig utpeker personer som står for overvåking
5. Nødetatenes Skadestedsleder og Isbanedrift AS sin daglige leder (Morten Gulbrandsen) er talsperson for all mediekontakt ved isbanen